

เอกสารตรวจบ้าน

โครงการ ลุมพินี ประชาชื่น-พงเพชร2 อาคาร A ห้องเลขที่ A2812

วันที่ตรวจ วันอาทิตย์ที่ 7 กันยายน 57



รายการภายในห้อง



1. เก็บรายละเอียดตามขอบปลั๊ก + ตามมุมบัวฝ้า
2. ปลั๊กไฟเอียง
3. ประตูหน้าห้องมีรอยสีตก



4. รอขอบพื้นลามิเนตไม่แน่น



5. ขาดตีนตู้ไม้สนิท (ตู้เฟอร์นิเจอร์หน้าห้องน้ำ + ชิงค์ล้างจาน)



6. เก็บงานซิลิโคนตรงตู้เฟอร์นิเจอร์ + ตามขอบตู้หน้าต่าง

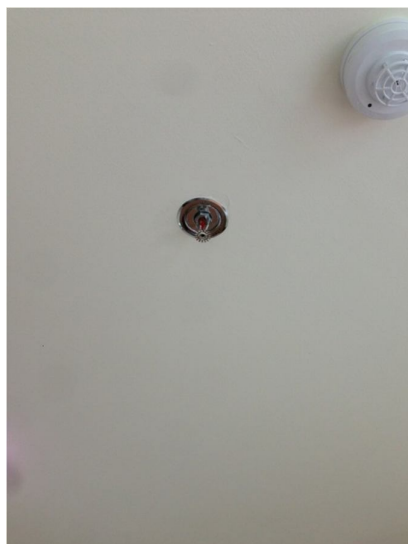


7. น้ำไหลไม่แรงตรงซิงค์ล้างจานให้เช็คอุปกรณ์และท่อ



8. ขาแนวพื้นกระเบื้องห้องน้ำ

9. ขาแนวผนังห้องน้ำบางจุด (ไม่ได้ถ่ายรูป)



10. เก็บงานสีตามขอบผนัง + เก็บสิโรบ Aratm (จับความร้อน)

รายการห้องนอน



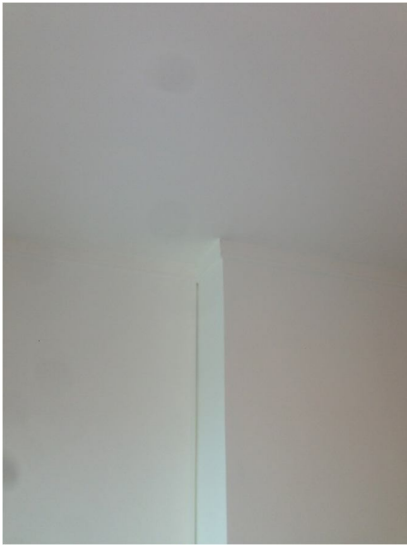
1. ประตูเป็นรอย



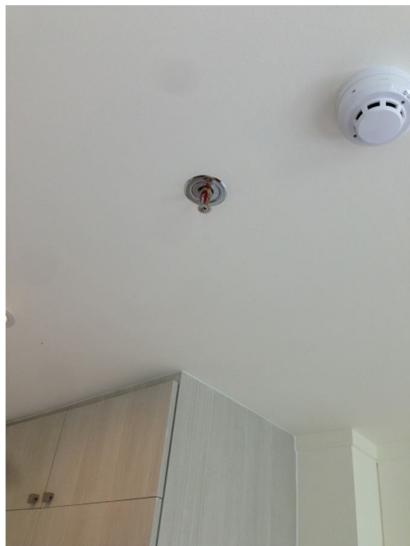
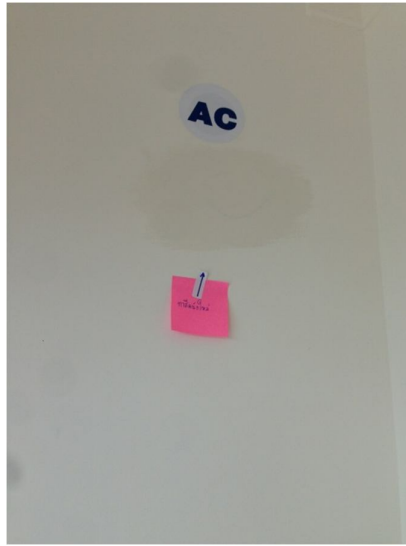
2. เก็บงานรายละเอียดขอบขอบสวิตช์



3. ขาฉลิตโคนขอบตู้เฟอร์นิเจอร์ด้านใน + ตามขอบเสา



4. เก็บรายละเอียดงานสีผนังใหม่บางจุด



5. เปลี่ยน SPK (จีนสนิม)



6. ทำความสะอาดหน้าต่าง + ประตูบานเลื่อน



7. เก็บรายละเอียดตามขอบบัว