

เอกสารตรวจบ้าน

Home center-Thai.com

กิตติและทีมงานผู้ตรวจสอบ โทร. 090-5572682

โครงการ Ivy Ampio. พระรามเก้า

ลูกค้า คุณเอกวัชร

วันที่ตรวจสอบ วันอาทิตย์ที่ 9 พฤศจิกายน 2557



รายงานภายนอกห้อง



1. Digital door log ยังไม่ติดตั้ง



2. เก็บงานประตูทางเข้าเป็นรอย

3. ธรณีประตูเป็นรอยแตก



4.บานประตูทางเข้าใต้นี้อัดไม่ครบ



รายการห้องโถง

1. พื้นลามิเนตเป็นรอยหลายจุดเช็ดใหม่ทั้งหมด.



2. บานประตูเบียดวงกบ



3. เก็บสีบานพับ. ประตูห้อง (ไม่ได้ถ่ายรูป)

4. วอลเปเปอร์ ย่น+ขาด+เปื้อนสี ติดตั้งใหม่

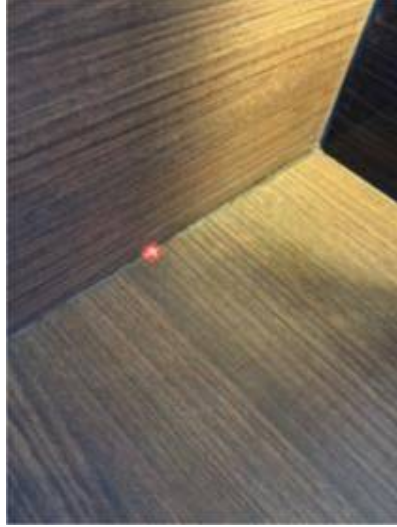




5. โตะเครื่องแป้งเก็บรอยขน+เก็บรอยต่อแผ่นformaga

แผงโตะเครื่องแป้ง+ลิ้นชักเครื่องแป้งปิดไม้สนิม





6. กรอบปลั๊กไฟใต้โต๊ะเครื่องไม้แบบสนิท 7. พื้นลามิเนตใต้เฟรมห้องนอนสะดวก



8.ทำความสะอาดกระจกเฟรมหน้าต่างทุกบาน+เก็บงานสีอะครีลิก



9.เก็บงานผนังฝ้าตรงร่องรางมันใหม่



10.สีอะครีลิกสปริงเกอร์.



11.เก็บงานฝ้าเพดาน ใหม่



12.พื้นไม้ทางเข้าห้องครัววม



13.เปลี่ยนวอลเปเปอร์ใหม่



14 .ไม้บังสายไฟบนpartitionไม่ได้ติดตั้ง



รายการห้องครัว

1. ยานแนวพื้นกระเบื้องใหม่+แก๊งานปูกระเบื้องไม่เสมอกับหรือเปลี่ยนกระเบื้องใหม่



2. เก็บงานซิลิโคนบัววงกบห้องน้ำ. +ทำความสะอาดเก็บสี +เปลี่ยนบัววงกบ



3. เก็บงานformaga หลังประตูบ้านเดือน



4. หน้าHoodมีคราบ+Hoodไม่ทำงาน. +ปรับบานหน้าHood. เปิดปิด.



5.ยิงซิลิโคนช่องแอร์ให้เต็ม



6.เก็บงานตู้เก็บของชุดครัวเป็นรูป



7.top. คริวเป็นรอยแก้ไข+ทำความสะอาด+หน้าบานทั้งหมด



8.แผ่นข้างกระจกชุดห้องครัวชำรุด แก้งานใหม่



9.ฝอยใต้ซิงค์ไม่ติดตั้ง+โคนท+p-tapใต้ซิงค์ครัว.



10.ฝ้าเพดานร้าวแตก. ตรงคาน้ำโถน



11.วอทเปเปอร์ข้างแฟรมระเบียงเลอะสี+ข้างกระจกชุดครัว



12.เครื่องซักผ้ายังไม่จุ่มเข้าท่อน้ำทิ้ง+น้ำดี. (ไม่ได้รูป)

รายการระเบียบ

1. ยานแนวพื้นกระเบื้องใหม่



2. ทาสีผนังระเบียบใหม่



3. เก็บส้ว+ทำความสะอาดเฟรม



เก็บงานปูแตก+เก็บงานผนังระเบียงใหม่



5. ติดตั้งท่อแอร์ใหม่+เก็บส้วเลอะ



FD. ฝาไม้ได้ติดตั้ง



ฝาGrill. ระเบียงแอร์หลุดหาย

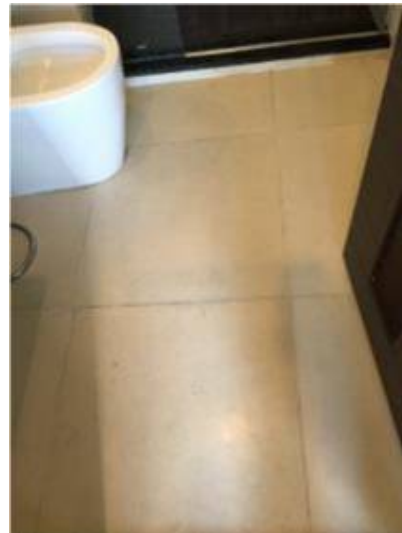


ฝาท่อกระเบื้องไม่แนบผนัง



รายการห้องน้ำ

1. ประตูเป็นรอย+ขานแนวพื้นห้องน้ำใหม่



P-tapอ่างล้างหน้า



เช็ดสะอาดอ่าง. น้ำไหลออกช้า



อุปกรณ์สายชำระขึ้นสนิมเปลี่ยนใหม่



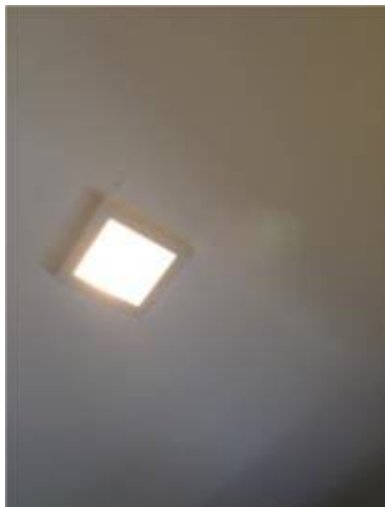
Rainshower. น้ำไหลไม่หยุด+ฝักบัว



ก๊อกน้ำปิดไม่สนิท



ทำฝ้า เพดานใหม่. ตรงคาน้ำโถน



กระจกแตกเปลี่ยนใหม่



เก็บงานซิติโคนหินใต้กระจก+ทำความสะอาด



ปรับบานtemper+น้ำรั่วซึมไม่ได้ถ่ายรูป.

เก็บสายไฟให้มิดชิด



