

Homecenter-Thai.com

กิตติ ผู้ตรวจสอบ และทีมงาน

090-5572682

โครงการ พฤษภา ดิไลท์ บางนา-ศรีนครินทร์

วันที่ตรวจสอบ วันเสาร์ที่ 28 มีนาคม 2558



รายการภายนอกบ้าน-หน้าบ้าน



1. นี้อดไฟหาย 1 ตัว (บริเวณเหนือป้ายบ้านเลขที่)



2. เกือบสี่เลอะกริ่งกด





3. เก็บสีประตูรั้ว (กันสนิม)/ รางเลื่อนและล้อขึ้นสนิม/ประตูเปิดปิดเสียงดังและฝืด



4. เก็บสีตลอดแนวดินกำแพงทั้งหมด



5. รั้วโยก (ติดตั้งใหม่)



6. เก็บสี ขัดพื้น เก็บงานสีหยุดโรงรถ



7. ซ่อมแซมหญ้า ปลูกรูหญ้า





8. สีภายนอกต่าง (ทาใหม่) เก็บงานสีดินผนัง



9. งานผนังปูนแตก



10. กระเบื้องโพรง (บริเวณประตูหลังบ้าน)



11. เก็บสี่เหลี่ยมท่อ pvc / ผนังฝั่งซ้ายต่าง

12. ทำความสะอาดถังคักไขมันและถังบำบัดน้ำเสีย (ไม่ได้ถ่ายรูป)



13. เก็บงานขอบปูน (ลานจอดรถ)



14. ก้อนน้ำรั่ว และติดเอียง (กำแพงโรงรถฝั่งซ้าย)



15. ฝาท่อแตก (ข้างถังขยะ)



16. ทำความสะอาดถังขยะด้านนอก ด้านใน



17. ทาสีฝ้าตรงลานจอดรถ



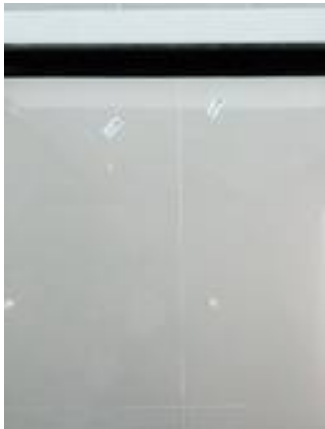
18. เก็บงานสีผนังภายนอก



19. ทำความสะอาดแทงก์น้ำ

รายการห้องโถง





1. ระเบียบโพรง/ขานแนวพื้นห้องโถงทั้งหมด-ตามมุมหยอดน้ำปูน/รอยเปื้อนที่กระเบื้อง และรอยข่วน/กระเบื้องบิ่น/เปลี่ยนกระเบื้องห้องโถงแผ่นที่โพรง (เช็ควงทุกแผ่น)

หมายเหตุ ควรรื้อและเปลี่ยนกระเบื้องห้องโถงใหม่ทั้งหมด เพราะในการเปลี่ยนกระเบื้องจะทำให้ลิกระเบื้องต่างกัน



2. เก็บงานสีบัวโดยรอบ และทำความสะอาด



3. เช็ดประตูบานเลื่อน ตัวล็อกเสียทั้ง 2 ข้าง หน้าบ้านและด้านข้าง



4. เก็บงานตามขอบเฟรมโดยรอบทั้งหมด (ประตู หน้าต่าง)/หน้าต่างมีรอยข่วน/เก็บสีหยดตรงเฟรมหน้าต่าง
และทำความสะอาดหน้าต่าง

5. ทำความสะอาดผนัง (ไม่ได้ถ่ายรูป)

รายการในห้องครัว



1. ขาแนวพื้นใหม่ (บางจุด)/กระเบื้องโพรง



2. เก็บงานสีท่อ



3. ปลั๊กเดอะตี



4. ผนังไม่เรียบ/ทาสีผนังทั้งหมด



5. น๊อตประตูกันไม้สนิท



6. ทำความสะอาดลูกบิด



7. ทำความสะอาดหน้าต่าง

รายการในห้องน้ำ (ชั้นล่าง)



1. เก็บงานวงกบประตูห้องน้ำ



2. ขาแนวพื้นห้องน้ำใหม่



3. ลูกบิดเป็นคราบ (เปลี่ยนลูกบิดใหม่)



4. ก๊อกน้ำ น้ำไหลไม่แรง เช็คอุปกรณ์ เช็กระบบท่อ



5. ครอบเบื่องโพรง (ห้องอาบน้ำ)



6. ทำความสะอาดอ่างล้างหน้า



7. ขาแนวกระเบื้องผนัง (บางจุด)





8. ทำความสะอาด FD

รายการห้องเก็บของใต้บันได



1. เก็บสีประตู



2. ทำความสะอาดพื้น และยาแนวบางจุด



3. ทำความสะอาดหลอดไฟ



4. เก็บสิ่งของ สีเพดานห้องได้บันได



5. วงกบบัน(เปลี่ยนใหม่)

รายการบันไดขึ้นชั้น 2 (ทุกชั้น)



1. เก็บสติกติดวางบันไดและทำความสะอาดบันได



2. น๊อตวางบันไดติดไม้สนิท/ที่ปิดน๊อต (เช็คทุกจุด) ไม่ได้ปิดบางจุด/ที่ปิดน๊อตไม่แน่น



3. ทำความสะอาดบานกระทุ้ง



4. โคมไฟบริเวณเหล็กเป็นคราบ



5. รอยจบลามิเนตบนบันไดชั้นบนสุดไม่สนิท

รายการห้องนอน 1 (หลังบ้าน)



1. มือจับเป็นคราบ



2. เก็บงานวงกบ



3. ทำความสะอาดพื้นลามิเนต



4. ผนังมีรอยดินสอ (ทำความสะอาด)



5. ทำความสะอาดหน้าต่าง

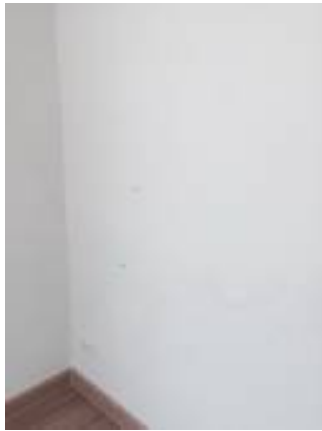
รายการห้องนอน 2 (หน้าบ้าน ติดบันได)



1. มือจับเป็นคราบ (ทำความสะอาด)



2. เก็บงานวงกบ



3. ทำความสะอาดพื้นลามิเนต/ทำความสะอาดผนัง เก็บงานสีไม่เรียบ





4. ทำความสะอาดหน้าต่าง (ตามร่องบานเลื่อน)/ขอบปูนน้ำระเบียงและบัวน้ำระเบียงทาสีให้เรียบร้อย



5. ติดตั้งปลั๊กใหม่

6. ยางขอบหน้าต่างหลุด (ไม่ได้ถ่ายรูป)

รายการห้องน้ำชั้น 2 (ด้านนอก)



น้ำแข็ง ตรวจสอบเช็คท่อระบายน้ำชั้นบนทั้งหมด

รายการห้องนอนใหญ่ (3)



1. เก็บงานวงกบ





2. น๊อตขันไม้สนิท



3. จุกประตูหาย/อุปกรณ์ขันสนิม



4. เก็บงานสีประตูใหม่ (บริเวณขอบบานประตู)



5. ทำความสะอาดพื้น และเก็บงานซึลิ โคนตรงหน้าประตู



6. พื้นลามิเนตขาว (แถวประตูห้องน้ำ)



7. ทำความสะอาดพื้นลามิเนต



8. เก็บงานบัว



9. เก็บงานขานแนวรอยขบลามิเนตหน้าห้องน้ำ



10. ทำความสะอาดบานกระทุ้ง



11. เก็บงานตามขอบเฟรมหน้าต่าง (ทุกบาน ในบ้าน)(ขอบไม่เรียบ)



12. เก็บสีตามขอบเฟรม



13. กระเบื้องปูไม่เสมอกัน (ระเบียงห้องนอนใหญ่)

งานห้องน้ำในห้องนอนใหญ่



1. นี้อุตบานพับประตูชั้นไม้สนิท



2. ทำความสะอาดพื้นกระเบื้อง



3. อ่างล้างหน้ารั่วซึม



4. น๊อคบริเวณที่ใส่ทิวชูขึ้นสนิม



5. ลูกบิดล็อกไม่ได้ (ติดตั้งใหม่)



6. ขาแนวพื้นห้องอาบน้ำใหม่



7. เก็บงานขอบเฟรมบานกระทุ้ง (เลอะสี)

รายการใต้หลังคา



ปิดกล่องสายไฟใต้หลังคาให้เรียบร้อย

ระบบไฟฟ้า



1. เปิดไฟฟ้าทุกดวงทั้งในและนอกร้าน ตรวจสอบแล้วว่าสามารถใช้งานได้ครบทุกดวง ทดลองใช้อุปกรณ์ไฟฟ้า การทำงานปกติดี



2. สายไฟแต่ละเส้นให้ต่อแยกออกจากกันไม่ต่อรวมกัน