

Homecenter-Thai.com

กิตติ. ผู้ตรวจสอบ. และทีมงาน

หมู่บ้าน เศรษฐสิริ. ตรวจสอบบ้านมือ2

วันที่ตรวจสอบ. วันอาทิตย์ที่13 กันยายน 2558



รายการหน้าบ้าน



1. เก็บสีกำแพง+ลบรอยแตกจั่ว



2. ทาสีรั้วใหม่+ทาสีกันสนิม



3. เปลี่ยนมือจับรั้วประตูเล็ก

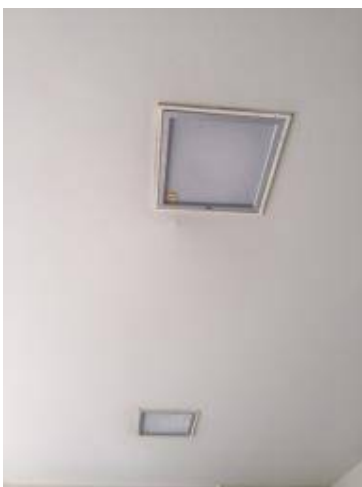
รายการโรงรถ



1. รื้อพื้นโรงรถ. ปูกระเบื้องโรงรถใหม่



2. ทาสีผนังภายนอก



3. งานสีฝ้า



4. เปลี่ยนประตู+วงกบ+เปลี่ยนกันชนประตู

รายการในห้องโถง



1. กระเบื้องโพรง 1 แผ่น



2. ยานวนพินใหม่



3. เปลี่ยนบัวใหม่ทั้งหมด



4. เก็บสีผนัง



5. ฝ้า เซ็คน้ำรั่วซึม+ฝ้าเพดานเป็นคลื่นเก็บสีฝ้าใหม่

รายการไฟชั้น 1



1สายไฟต่อสลับกัน4จุด

รายการห้องครัว



1.กระเบื้องโพรง3แผ่น

รายการห้องน้ำ



1. เปลี่ยนประตู+วงกบ



2. ฝาชักโครกชำรุด



3. อุปกรณ์สุขภัณฑ์เปลี่ยนใหม่เพราะเก่า เป็นคราบ เช่น จาวแขวนผ้า, สายชำระ, ที่ใส่ทิชชู

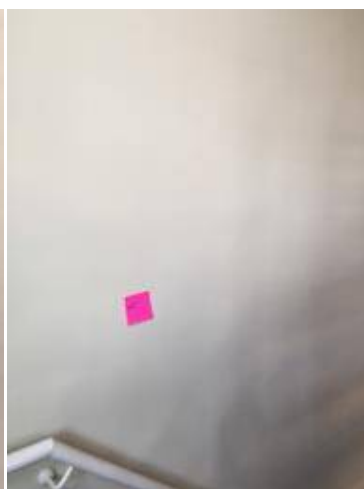
รายการบันไดขึ้นชั้น2



1 เปลี่ยนบัวใหม่ทั้งหมด



2. ทาสีลูกตั้งลูกนอนใหม่



3. ทาสีผนัง



4. ตรงหน้างานพักผนังมีน้ำรั่วซึม



5. ชานพักชิลิโคนขัดพื้นทำสี



6. เทพื้นใหม่. ปรับสไลป

รายการห้องหนังสือชั้น2



1. ซ่อมแซมไม้ปาเก้



2. ซ่อมแซมราวกันตกเพราะโยก



3. ผนังมีน้ำรั่วซึมบริเวณหน้าต่าง



4. เปลี่ยนบัวใหม่ทั้งหมด

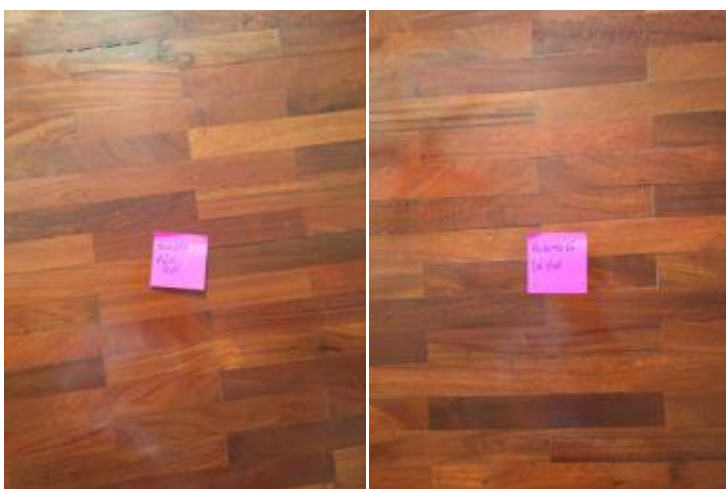


5.งานทาสีผนัง

รายการห้องนอน1



1.เปลี่ยนประตู+วงกบ



2.ซ่อมแซมพื้นไม้ปาเก้



3. เปลี่ยนบัวทั้งหมด



4. ทาสีผนัง

ระเบียบห้องนอนด้านนอก1



1. ซ่อมแซมราวกันตก+เก็บสีเหล็ก



2. เก็บสี+ทาสี



3. ยาน้ำมัน



4. ซ่อมแซมเสาค้ำฝ้า+เปลี่ยนบัวเพดานฝ้า



5. เปลี่ยนดวงไลท์1ดวง+เก็บสีฝ้า

รายการห้องน้ำในห้องนอน1



1. เปลี่ยนประตู+วงกบประตู



2. ยานวพิน



3. เซ็ดผ้ามีน้ำรั่วซึม



4. ซ่อมแซมหน้าต่างบานเปิดในห้องอาบน้ำ



5 ติดตั้งอุปกรณ์ก๊อก



6. ไม่มีสะดืออ่างล้างหน้า+น้ำซึมดินหย่อยใต้อ่างล้างหน้า+เก็บสตูลี่ได้อย่าง



7. ปลั๊กไฟไม่มีที่ปิดกั้นน้ำ

รายการห้องน้ำข้างนอกห้องชั้น2

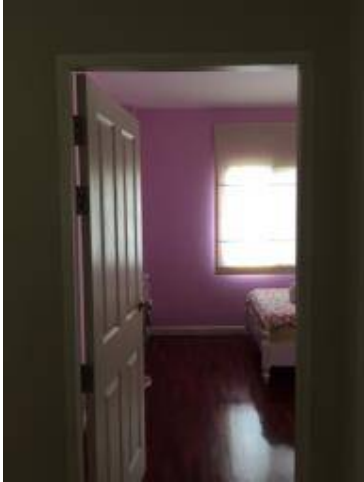


1. เปลี่ยนประตู+วงกบประตู



2. ยาน้ำมันใหม่

รายการห้องนอน2ติดกันได้



1.เปลี่ยนประตู+วงกบประตู

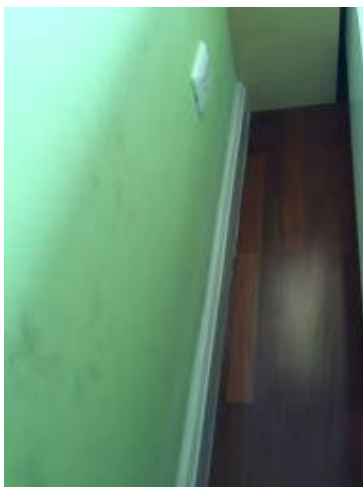


2.เปลี่ยนบัวใหม่ทั้งหมด

รายการห้องนอน3



1. เปลี่ยนประตู+วงกบ



2. เปลี่ยนบัวใหม่ทั้งหมด



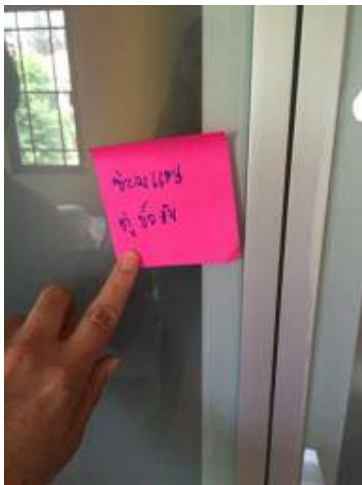
3. ทาสีผนังเก็บสีเบื่อน



4. ซ่อมแซมฝ้ากล่องหัวเตียง+เปลี่ยนหลอดไฟ



5. ต่อสายไฟสลับกัน



6. ซ่อมแซมตู้บิวท์อิน

รายการภายนอกรอบบ้าน



1. เปลี่ยนประตู 3 บาน



2. กระเบื้องโพรง



3. ๓ดทรยล้๓ง+ท๓ดล้๓งท้๓งห๓ดภ๓ยน๓กร๓บ๓๓น

****ห๓ย๓เหตุ**** ท๓ดล้๓งภ๓ยน๓กร๓บ๓๓นท้๓งห๓ง. เพล้๓ย๓บ้๓วท้๓งห๓ง ๓งก๓บ๓ระ๓ต๓ ท้๓งห๓ง